

StartEDI

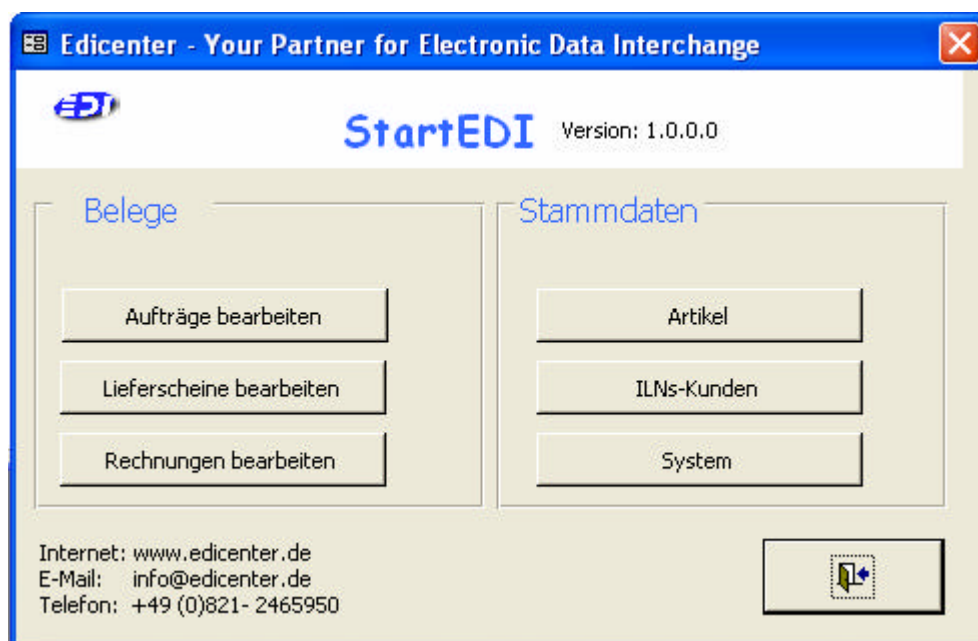
ganz einfach - ohne aufwendige und kostspielige
Implementierungen!



Vielen Dank für das Downloaden von StartEDI!

StartEDI ist ein kostenloses Programm zum Einlesen von elektronischen Aufträgen (ORDERS) und zur Generierung der elektronischen Lieferavise (DEASADV) und Rechnungen (INVOIC). Es soll Ihnen helfen die geforderte EDI-Fähigkeit Ihrer Handelspartner schnellst möglich und mit kleinstem Aufwand zu realisieren. Die Verwendung erfolgt in Verbindung mit unserem Clearing-Center.

Die EDI-Aufträge vom Kunden werden im Clearing-Center konvertiert und als E-Mail Anhang bereitgestellt. Diese werden in StartEDI eingelesen und können bearbeitet, ausgedruckt oder zur Generierung von Lieferavise, bzw. Rechnungen verwendet werden. Die so erzeugten Lieferavise/Rechnungen können direkt per E-Mail Anhang an das Clearing-Center gesendet werden. Dort werden sie konvertiert und Ihrem Kunden in dem gewünschten EDI-Format bereitgestellt.



Installationsvoraussetzungen und Installationsvorgang:

PC P II 600 / mind. 128 MB Hauptspeicher / 2GB freier Platz auf der Festplatte (für Daten) / CD-ROM
Windows -9x/ME/NT/2000/XP (deutsche Versionen). Für die Datenübertragung benötigen Sie eine
Internetverbindung. Als E-Mail-Programm wäre MS Outlook von Vorteil.

1. Falls Sie offene Anwendungen haben, sollten Sie diese vor der Durchführung des Setups beenden.

2. Download-Auswahl:

[StartEDI Download für Benutzer mit Microsoft Access XP](#) - Wenn Sie MS Access XP auf Ihrem PC
bereits installiert haben, reicht diese Download-Variante.

[StartEDI Komplett-Setup mit MS Access Runtime im Zip-Format](#) - Enthält das komplette
Installationspaket (inkl. MS Access XP Runtime).

[StartEDI Komplett-Setup mit MS Access Runtime im SelfExtract-Format \(.exe\)](#) - Enthält das komplette
Installationspaket (inkl. MS Access XP Runtime). Für Benutzer die über kein Zip-Programm verfügen.

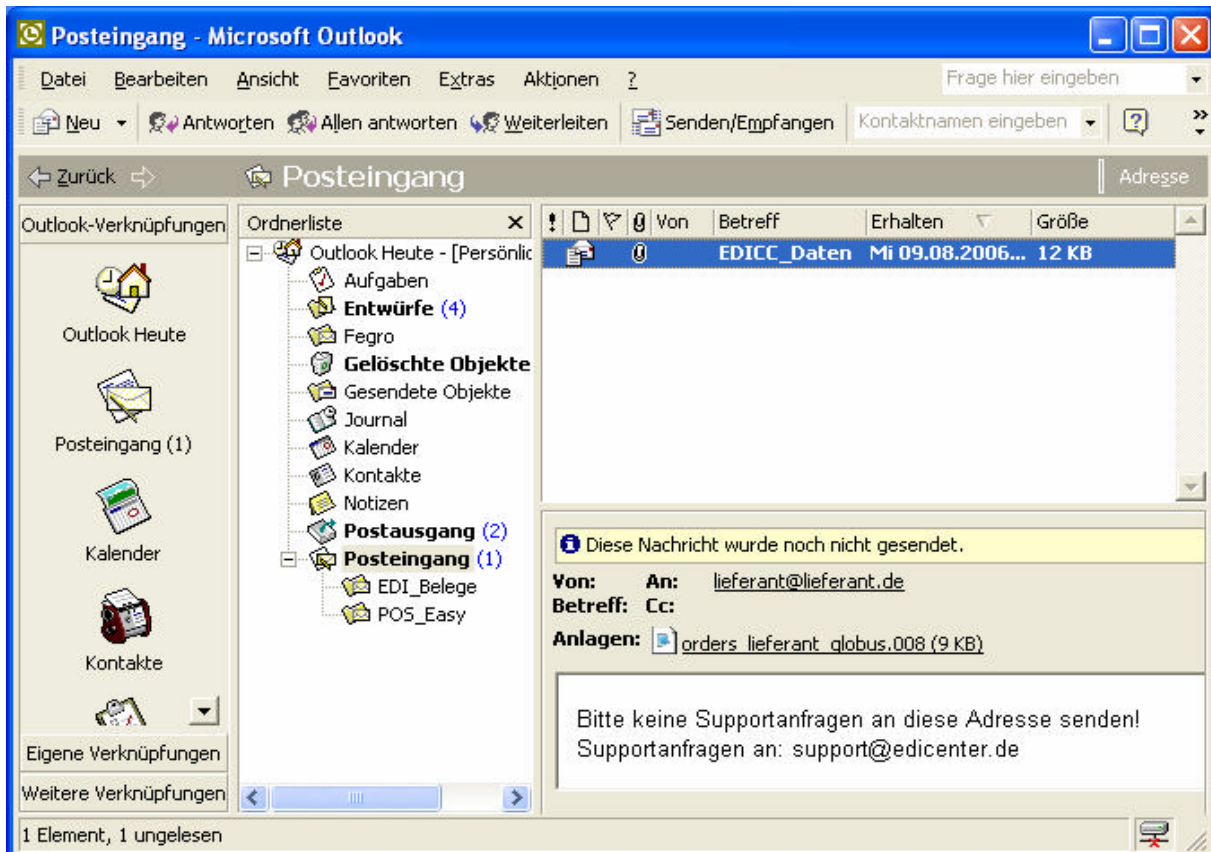
3. Das Downloadpaket speichern Sie in einem beliebigen Ordner (z.B. C:\StartEDI). Entpacken Sie in
diesem Ordner die Dateien aus dem Download-Archiv.

StartEDI

ganz einfach - ohne aufwendige und kostspielige Implementierungen!



4. Installation: Wenn Sie StartEDI Download für Benutzer mit Microsoft Access XP und Outlook XP gewählt haben, können Sie mit Punkt 5 weitermachen.
Unter den entpackten Dateien befindet sich auch die Datei: „setup.exe“. Mit einem Doppelklick auf diese Datei wird der Installationsvorgang gestartet. Folgen Sie nun den Installations-Anweisungen am Bildschirm.
5. Falls Sie die Daten **nicht** über MS Outlook senden/empfangen, können Sie mit Punkt 6 weitermachen.
Öffnen Sie nach der Installation Outlook und erstellen Sie wie in folgender Abbildung einen Posteingang-Unterordner „EDI_Belege“:



Die Daten Ihres EDI-Partners erhalten Sie von uns per Mail mit dem Betreff-Anfang: „EDICC“. Falls Sie die EDI-Auftragsdateien anderweitig empfangen müssen Sie diese in das edi_import Verzeichnis dem Programm zur Verfügung stellen. Das Einlesen dieser Daten wird unter Aufträge bearbeiten erläutert.

6. Nach der Installation von StartEDI und der Outlook-Einrichtung Starten Sie das Programm:

Start → Programme → StartEDI

Wenn Sie „StartEDI Download für Benutzer mit Microsoft Access XP und Outlook XP“ verwendet haben müssen Sie das Programm über die Datei „StartEDI.mde“ starten (Doppelklick).

7. Für die ersten Schritte empfiehlt sich ein Blick in das kompakte Handbuch „StartEDI_Handbuch.pdf“.

Für weitere Fragen zum Programm wenden Sie sich bitte an unser Support-Team:

support@edicenter.de Tel: 0821 2465950